

Wir sind Ihre Partner zur Umsetzung

-  **DR. KIRSCHBAUM INGENIEUR- UND SACHVERSTÄNDIGENBÜRO FÜR BERGBAU, STEINE UND ERDEN**
 (Schwerpunkte: Bewertungen, Due Diligence, Kaufmännische Aufgabenstellungen, Unternehmensführung)
-  **KiProCon Dr. Kirschbaum Project-Consulting GmbH & Co. KG**
 (Schwerpunkte: Technische Fachplanungen, Entwurf und Umsetzung von Projekten im Bergbau, Aufbereitung, Verfahrenstechnik, Steine- und Erdenindustrie etc.)
-  **XtracCon Ltd. & Co. KG**
Strategic Solutions for the Extractive Industries!
 (Schwerpunkte: Technisch - Wirtschaftliche Beratung)
-  **Projektgesellschaften u.a. in Bosnien, Serbien und Polen**

Was können wir für Sie tun?

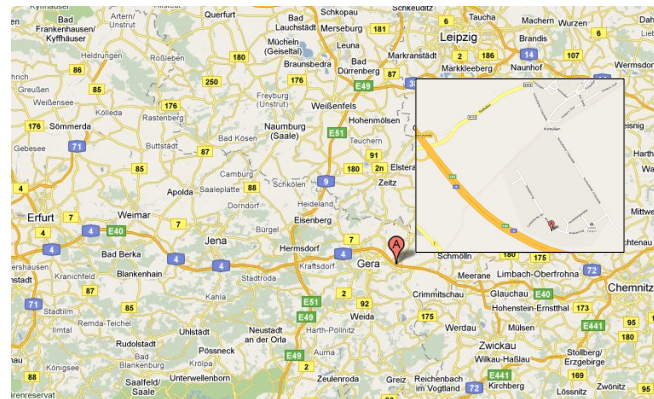
Kontakt

Ausführliche Informationen und Downloads unter

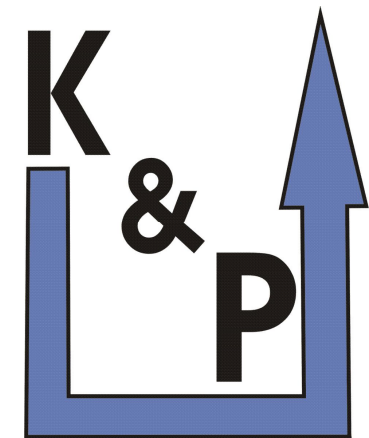
KiProCon GmbH & Co.KG
 Dr. Kirschbaum Project-Consulting
 An der Marktbrücke 1
 D-07554 Korbußen

Telefon: 036602 5143 0
 Fax: 036602 5143 16
 E-Mail: Kirschbaum@KiProCon.de
 Internet: <http://www.KiProCon.de>

Wo Sie uns finden:



**WIR ZEIGEN WEGE
 ENTWICKELN LÖSUNGEN
 UND SETZEN UM**



Technische Fachplanung

Interimsmanagement

Marktanalysen und -studien

Gutachten für Gerichte, Parteien und Banken

Bewertung von Lagerstätten und Unternehmen

Optimierung von Planungs- und Genehmigungsverfahren

Benchmarking von Geschäfts- und Produktionsprozessen

Betreuung und Abwicklung von Unternehmenskäufen und -verkäufen

PLANUNGS- UND BERATUNGSTEAM PROF. DR. KIRSCHBAUM

INGENIEURE

SACHVERSTÄNDIGE

UNTERNEHMENSBERATER

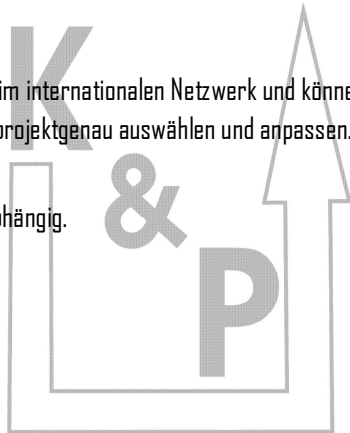
Wer wir sind:

Wir sind Ingenieure, Kaufleute, Rechtsanwälte, Wirtschaftsprüfer, Wissenschaftler und Sachverständige.

Wir arbeiten interdisziplinär und ganzheitlich.

Wir arbeiten im internationalen Netzwerk und können unsere Ressourcen projektgenau auswählen und anpassen.

Wir sind unabhängig.



Leistungen:

Technische und wirtschaftliche Projekt- und Anlagenplanung, Investitionsrechnungen

kaufmännische und technische Betreuung, Beratung und Umsetzung im operativen Geschäft

Strategische Geschäfts- und Standortkonzepte für Produktions-, Umschlags- und Gewinnungsanlagen

Marktanalysen und -studien, Neupositionierungen, Vertriebskonzepte und -optimierung, Logistikkonzepte

Interimsmanagement, zeitlich begrenzte Übernahme der Führung und Führungsverantwortung

Umfassende Betreuung und Abwicklung von Unternehmenskäufen und -verkäufen, Vermittlung von Interessenten

Bewertung und Prüfung von Unternehmen, Geschäftsprozessen, technischen Verfahren im Rahmen einer Due Diligence

Analyse, Entwicklung und Umsetzung von Konzepten zur Umstrukturierung der Ablauf- und Führungsorganisation

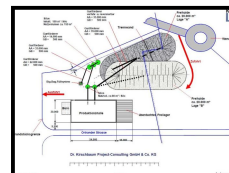
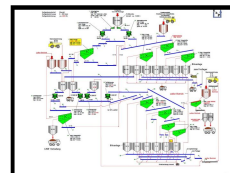
Gutachten für Gerichte, Parteien und Banken

Strategisches und operatives Management

Suche von qualifiziertem Fachpersonal, Coaching, Weiterbildung



Nationale und Internationale Aktivitäten



Copyright Udo Schmidt 2004